

# Informationsheft



## Kontakt:

Kneipp® - Kindertagesstätte Kleinweiler  
Trauchburgstraße 2  
87480 Weitnau

Telefon: 08375 / 1647

E-Mail: [kita-kleinweiler@weitnau.de](mailto:kita-kleinweiler@weitnau.de)

Leiterin: Frau Mona Warstat

## Träger:

Markt Weitnau  
Hauchenbergweg 6  
87480 Weitnau  
Telefon: 08375 / 9202-0

## Liebe Eltern,

wir freuen uns über Ihr Interesse an unserer gemeindlichen Kindertageseinrichtung in Kleinweiler.

Unsere Einrichtung ist sehr liebevoll und familiär eingerichtet und liegt in einer ländlichen, traumhaften Landschaft.

Sie sind sicher gespannt, was Ihr Kind und Sie in der neuen Situation erwartet.

Mit diesem Heft geben wir Ihnen einige Informationen, damit der Übergang vom Elternhaus in unsere Kindertagesstätte möglichst gut gelingt.

**In allem Tun sind uns die Gemeinschaft und das soziale Lernen am Wichtigsten!**

**Alle übrigen Bereiche können und müssen besonders auch zu Hause gefördert werden; das soziale Miteinander in einer größeren Gruppe von Kindern kann jedoch nur bei uns in der Kindertagesstätte erlebt werden.**

Sollten Sie Fragen zum Inhalt dieses Informationsheftes haben, wenden Sie sich gerne an uns.



## Leitbild und pädagogische Ziele

Im Mittelpunkt unserer Arbeit sehen wir das Kind

Wir möchten gemeinsam mit Kindern und Eltern in unserer Kita eine Atmosphäre schaffen, in der die Kinder sich wohl fühlen und in angstfreier Umgebung soziale, kognitive, spielerische, emotionale und motorische Erfahrungen machen können. Um die Erfahrungs- und Handlungsmöglichkeiten der Kinder wesentlich zu erhöhen, arbeiten wir in altersgemischten Gruppen.



In all unserem pädagogischen Handeln gehen wir vom Bedürfnis des Kindes aus. Das Spiel ist ein Grundbedürfnis des Kindes und die wichtigste Form des Lernens. Jedes Kind ist eine eigene Persönlichkeit, die wir als Betreuerinnen mit allen Stärken und Schwächen annehmen. Wir möchten die Kinder darin unterstützen, dass sie ein gutes Selbstwertgefühl entwickeln. Ein weiteres wichtiges Ziel unserer Arbeit ist es, den Kindern den Übergang in die Schule zu erleichtern; z.B. durch freie altersgemäße Angebote als spielerischer Prozess ohne Leistungsdruck.



## Unsere Schwerpunkte

Zu unseren Schwerpunkten der pädagogischen Arbeit gehört der *situationsorientierte Ansatz*, sowie das sogenannte *Kneipp® - Konzept*.

### Situationsorientierter Ansatz

Der situationsorientierte Ansatz geht von den jeweiligen aktuellen Bedürfnissen der Kinder aus, die wir während der Freispielzeit beobachten.

Wir tauschen unsere Beobachtungen untereinander aus und wägen danach ab, welches Thema wir aufgreifen.

Wir arbeiten mit kleineren und größeren Projekten zu den ausgesuchten Themen.

Außerdem orientieren wir uns am Jahreskreislauf und den dazugehörigen Festen.

Die pädagogischen Angebote finden sowohl mit der gesamten Gruppe als auch in Kleingruppen statt.

### Kneipp® - ein ganzheitliches Konzept - das passt zu uns

Wir sind eine zertifizierte Kneipp® - Kindertageseinrichtung und orientieren uns an den fünf Säulen der kneipp'schen Lehre. Das ganzheitliche Konzept sieht den Menschen als Einheit und kommt unseren pädagogischen Zielen sehr entgegen.



# Unser Kneippkonzept

Zu den fünf Säulen der Kneipp'schen Lehre gehören

## Ernährung



## Wasser



Diese Elemente werden immer wieder in unseren Tagesablauf eingebaut.

In jeder Gruppe werden unterschiedliche Angebote zum Thema: „Kneipp“ durchgeführt.

(Trockenbürsten, Schnee- und Tautreten, Arm- und Fußbad, Handpeeling...)

Außerdem findet immer einmal im Monat unser Kneippstag statt.

Unsere Kinder lernen Stück für Stück bewusster auf ihr Wohlbefinden zu achten und können ihr Wissen auch an andere weitergeben.

Weitere Informationen über unsere Kneipp®-Kindertagesstätte können Sie in unserer Konzeption nachlesen. Sie liegt in unserer Kindertagesstätte aus.

Außerdem sind wir auch im Internet unter [www.weithau.de](http://www.weithau.de) zu finden.



## Bewegung



## Kräuter



## Lebensordnung

## Welche neue Situation erlebt Ihr Kind?

Ich baue Beziehungen  
zu anderen Kindern,  
sowie zu meinen  
Betreuer-innen auf und  
lerne die Bezugsperson  
mit anderen Kindern zu  
teilen.

Ich bin mehrere  
Stunden von  
Mama und Papa  
getrennt



Ich muss mich an den neuen  
Tagesablauf mit anderer  
Umgebung, fremden  
Räumen und neuem  
Spielmaterial gewöhnen.

Durch das Zusammenleben in einer  
größeren Gruppe erfahre ich:

Entstehung von  
Freundschaften

Regeln  
entwickeln und  
einhalten

Selbst-  
behauptung

Frustrationstoleranz

Selbständigkeit  
wird gefördert

Konflikt-  
erfahrung und-  
bewältigung

Rücksichtnahme

Gemeinsame  
Erlebnisse, Projekte,  
Aktionen und vieles  
mehr



# Unser Betreuungsangebot in der Kneipp® - Kita - Kleinweiler

Wir sind in Gruppe 1 bis zu 25 Kinder im Alter von 3-6 Jahren. Betreut werden wir von einer Erzieherin und einer Kinderpflegerin.



Wir sind in Gruppe 2 bis zu 20 Kinder im Alter von 3-6 Jahren. Auch hier werden wir von einer Erzieherin und einer Kinderpflegerin betreut.

Außerdem kommen zwei weitere Hilfskräfte zu uns in die Einrichtung.

Wir sind in Gruppe 3 bis zu 12 Kinder im Alter von 3-6 Jahren. Auch hier werden wir von einer Erzieherin und einer Kinderpflegerin betreut.



Wir sind in Gruppe 4 und die Kleinsten im Haus. Bis zu 12 Kinder von einem halben Jahr bis drei Jahren. Wir werden von einer Erzieherin und zwei Kinderpflegerinnen betreut.





# Kitagebühren

## Kindergartenkinder

3-6 Jahre

### **Kernzeit**

08:15 – 12:30 Uhr 135€  
(wird von allen gebucht)

### **Mittag**

08:15 - 13:30 Uhr 137,50  
(mit Frühdienst 140€)

### **Nachmittag**

08:15 - 14:30 Uhr 140€  
(mit Frühdienst 142,50€)

### **verlängerter Nachmittag**

**Dienstag + Donnerstag**  
07:00 – 16:15 Uhr 145€

(Der verlängerte Nachmittag kann nur in Kombination mit dem Frühdienst gebucht werden).

## Krippenkinder

0,6- 3 Jahren

### **Kernzeit**

08:15 – 12:30 Uhr 170€  
(wird von allen gebucht)

### **Mittag**

08:15 - 13:30 Uhr 175  
(mit Frühdienst 180€)

### **Nachmittag**

08:15 - 14:30 Uhr 180€  
(mit Frühdienst 185€)

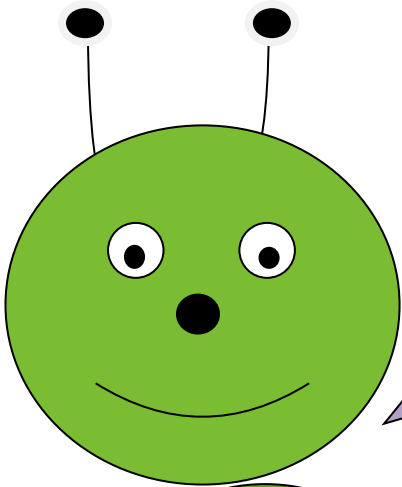
### **verlängerter Nachmittag**

**Dienstag + Donnerstag**  
07:00 – 16:15 Uhr 190€

(Der verlängerte Nachmittag kann nur in Kombination mit dem Frühdienst gebucht werden).

Die Kinder werden auch gruppenübergreifend betreut, je nachdem welche Zeiten von Ihnen gebucht werden.

# Unser Tagesablauf



Eine ausführliche Beschreibung der verschiedenen Aktionen unserer Kita und deren Ziele können Sie aus unserer Konzeption entnehmen.

## **Bringzeit**

Meine Eltern müssen mich bis spätestens 08:30 Uhr in die Kita bringen.

## **Freispiel**

Ich suche mir Spielpartner, -zeit, -ort, -inhalt selber aus.

## **Morgenkreis**

Um 08:30 Uhr beginnen wir mit unserem Morgenkreis und starten so in den Tag

### **Aufräumzeit**

Um ca. 9:00-  
9.30 Uhr  
räumen wir alle  
gemeinsam auf.

### **Gemeinsame Brotzeit**

Nach dem Auf-  
räumen findet  
unsere gemein-  
same Brotzeit  
statt.

### **pädagogische Angebote**

Je nach Thema  
finden in Klein- und  
Gesamtgruppen  
tolle Aktionen  
statt.

### **Spielen im Freien**

Wir gehen  
möglichst bei  
jedem Wetter  
nach draußen.

## Eingewöhnung unserer Kinder

Für jedes Kind ist der Eintritt in die Kita ein großes Ereignis, das sich für die einzelnen Kinder durch unterschiedliche Gefühle äußert. Viele Neuankömmlinge werden von Neugierde und Entdeckungsfreude getrieben, andere wiederum sind ängstlich und scheu. Das hängt einerseits mit dem jeweiligen Charakter des Kindes zusammen, andererseits mit der Vorerfahrung der Kinder.

Da die Eingewöhnung ein ganz wichtiger Bestandteil unserer pädagogischen Arbeit ist, möchten wir diese in kleinen Schritten und so sensibel wie möglich gestalten. So bekommen Sie und Ihr Kind Sicherheit, lernen uns kennen und es kann sich Vertrauen aufbauen. Wir handhaben die Eingewöhnung sehr individuell, so wie Ihr Kind es braucht. Meistens verläuft die Eingewöhnung der Kitakinder schneller, aufgrund ihres Alters.

Sie sollten sich daher am Anfang etwa eine Woche Zeit nehmen, in der sie zwar nicht ständig anwesend, aber auf jeden Fall erreichbar sein sollten, um den Einstieg Ihres Kindes zu erleichtern.



## Was braucht Ihr Kleinkind?

- Rucksack / Kindergartentasche mit Brotzeit



- Hausschuhe mit fester Gummisohle



- Eine beschriftete Trinkflasche (diese bleibt in der Kita und wird dort täglich gefüllt!)



- Windeln



- Creme / Öl / Feuchttücher = Pflegeprodukte

- Schnuller



- Kuscheltier / „Schnuffeldecke“

- Kleidung zum Wechseln
- Regen-/ Matschhose und -jacke
- im Winter einen Schneeanzug



**Bitte alle Kleidungsstücke und Gegenstände Ihres Kindes mit Namen versehen!!!**

## Was braucht Ihr Kindergartenkind?

- Rucksack / Kindertasche mit Brotzeit



- Hausschuhe mit fester Gummisohle



- Kuscheltier (zur Eingewöhnung)

- Regen-/ Matschhose und – Jacke
- im Winter einen Schneeanzug



**Bitte alle Kleidungsstücke und Gegenstände  
Ihres Kindes mit Namen versehen!!!**

## Weiter wichtige Informationen

### Müsli- und Spielzeugtag

Am ersten Freitag im Monat findet unser Müsli- und Spielzeugtag statt. Außerdem ist an diesem Tag unser Spielzeugtag. Die Kinder haben die Möglichkeit ein Spielzeug von zu Hause mitzubringen.



### Kneipp

Die Kinder erhalten von uns ein Kneippsäckchen mit einer speziellen Kneippbürste fürs Trockenbürsten. Von Zuhause dürfen warme Wollsocken mitgebracht werden. Am dritten Freitag im Monat findet unser Kneipp-Tag mit allen Gruppen statt. An diesem Tag findet ein großes Kneippangebot statt, bei dem alle Kinder den Vormittag über teilnehmen können.



### Getränke

Es müssen keine Getränke von zu Hause mitgebracht werden. Die Kita stellt Tee, Wasser und Saft täglich zur Verfügung.



## Kindergeburtstag



Hat ein Kind Geburtstag, so wird dieser in der Kita mit der ganzen Gruppe gefeiert. Bitte besprechen Sie den Termin mit uns und was Ihr Kind an diesem Tag mitbringt. Die Geburtstage im August werden nachgefeiert.

## Mittagessen

Wir bieten den Kindern warmes Mittagessen an. Sie können Ihrem Kind aber auch gerne eine zweite Brotzeit mitgeben.



<u>Zeitraum:</u> Dienstag und/ oder Donnerstag:	Unkostenbeitrag pro Monat
1 Essen in der Woche → Immer Dienstag	16,20 EUR
1 Essen in der Woche → Immer Donnerstag	16,20 EUR
2 Essen in der Woche → Dienstag und Donnerstag	32,40 EUR

## Abwesenheit / Krankmeldung



Bei Abwesenheit und Krankheit sollte das Kind entschuldigt werden. Bei ansteckenden Krankheiten der Kinder bitten wir Sie, uns umgehend zu informieren.



## Brotzeit

Wir legen sehr viel Wert auf eine gesunde Ernährung, da sich dies in unserem Kneipp-Konzept widerspiegelt. Darum bitten wir Sie, keine Süßigkeiten mitzugeben (Ausnahmefälle: Geburtstag, Fasching...).

Bei uns gibt es verschiedene Tees, Säfte sowie Mineralwasser.



## Regelmäßiger Besuch

Es ist wichtig, dass die Kinder die Kindertageseinrichtung regelmäßig besuchen. Nur so können sie sich gut eingewöhnen und sich als Gruppe zusammen finden.

## Ferienregelung

In den Herbst-, Faschings-, Oster und Pfingstferien wird eine Feriengruppe für unsere Kinder angeboten. Die Öffnungszeiten sind von 07:00 – 14:30 Uhr. Am Dienstag + Donnerstag von 07:00 Uhr – 16:15 Uhr.

Die Schließtage belaufen sich auf höchstens 30 Tage im Kalenderjahr und werden rechtzeitig im Elternbrief angekündigt.



## Hin- und Rückweg zur Kita - Aufsichtspflicht

Der Hin- und Rückweg zur Kindertagesstätte gehört in den Aufsichtsbereich der Eltern.

Nach den Erkenntnissen der modernen Verkehrspsychologie sind Kinder im Kindergartenalter in der Regel noch nicht verkehrstüchtig. Sie dürfen daher nur unter Aufsicht und Anleitung einer geeigneten Begleitperson am Straßenverkehr teilnehmen.

Für die Aufsicht über Ihre Kinder auf dem Kindergartenweg sind die Eltern nach dem Bürgerlichen Gesetzbuch (BGB) zuständig.

Sie müssen Ihr Kind begleiten oder eine geeignete Begleitperson organisieren; diese muss mindestens 12 Jahre alt sein. Kitakinder dürfen nicht alleine nach Hause gehen. Werden Kleinkinder durch Begleitpersonen abgeholt, müssen diese Personen selbst verkehrstüchtig und in der Lage sein, den Anforderungen der Aufsichtspflicht gerecht zu werden. Begleitpersonen, welche öfters die Kinder abholen, werden im Betreuungsvertrag mit aufgenommen.

Uns liegt der persönliche Kontakt zu den Eltern beim Bringen- und Holen der Kinder am Herzen. Durch kurze Tür- und Angelgespräche können wichtige Informationen ausgetauscht werden. Bei der Begrüßung kann so die Aufsichtspflicht von der einen zu der anderen Hand übertragen werden.

Bei Fahrgemeinschaften oder spontane Abholung durch vertraute Personen (z.B.: Oma, Onkel, Nachbarin...) bitten wir Sie, uns in der Früh zu informieren.

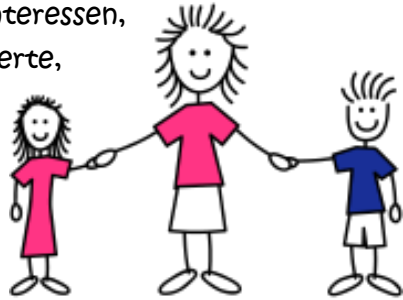


# Elternarbeit

## Zusammenarbeit mit den Eltern

Bildung und Erziehung beginnt in der Familie! Sie steuert und beeinflusst alle Bildungsprozesse direkt durch das, was Kinder in der Familie lernen – z.B. Sprachfertigkeiten, Lernmotivation, Neugier, Interessen, Leistungsbereitschaft, Werte, Selbstkontrolle, Selbstbewusstsein und soziale Fertigkeiten.

Sie als Eltern tragen die Hauptverantwortung für die Bildung und Erziehung Ihres Kindes. Kita-Einrichtungen und Eltern begegnen sich als Partner in gemeinsamer Verantwortung für das Kind. Dabei hat die Kindertagesstätte eine familienergänzende, unterstützende und beratende Funktion. Deshalb ist uns eine intensive Zusammenarbeit mit den Eltern sehr wichtig. Gespräche zwischen Eltern und Betreuerinnen helfen, das Kind besser zu verstehen. Wir streben eine Erziehungspartnerschaft an, bei der sich Familie und Kita füreinander öffnen, ihre Erziehungsvorstellungen austauschen und zum Wohl der von Ihnen anvertrauten Kinder kooperieren (siehe auch BEP S.437ff.).



## Elternbeirat

Um die Zusammenarbeit zwischen Träger, Grundschule, Kitamitarbeiterinnen und Eltern zu fördern, wird jedes Jahr der Elternbeirat neu gewählt. Dieser hat ein Recht auf Mitberatung in Angelegenheiten, die die Kindertagesstätte betreffen, jedoch kein Mitbestimmungsrecht.



## Gesetzliche Grundlagen

Als anerkannte bayrische Kindertagesstätte ist die gesetzliche Grundlage unserer Arbeit das Kinderbildungs- und Betreuungsgesetz, das im Sommer 2005 in Kraft getreten ist.

Ferner werden die pädagogischen Inhalte unserer Arbeit im bayrischen Bildungs- und Erziehungsplan für Kinder in Tageseinrichtungen bis zur Einschulung beschrieben.

Weitere Informationen über unsere Kneipp®-Kindertagesstätte können Sie in unserer Konzeption nachlesen. Sie liegt in unserer Kindertagesstätte aus.

Außerdem sind wir auch im Internet unter [www.weitnau.de](http://www.weitnau.de) zu finden.

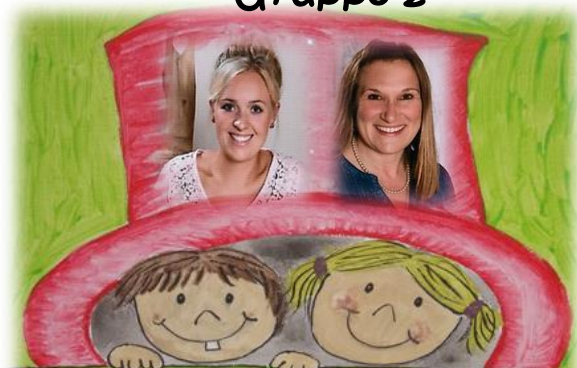
Stand: März 2022



Gruppe 1



Gruppe 2



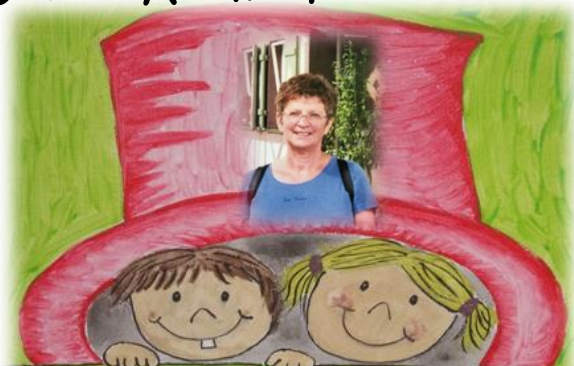
## Gruppe 3



## Gruppe 4



## Unsere Küchenfee





**„Wenn die Kinder klein sind, gib ihnen Wurzeln.  
Wenn die Kinder groß sind, gib ihnen Flügel.“**

(Johann Wolfgang von Goethe)